



CAMP ECLAIREUR

SART LEZ SPA

Salut les éclaireurs !

Il est présent, il est beau, il est incroyable, vous l'attendiez depuis longtemps : le carnet de camp 2022 !

Comme tu as déjà pu le constater, le thème du camp éclaireur de cette année est **Koh Lanta**. Quoi de mieux que de partir à l'aventure pendant deux semaines pour survivre en milieu hostile ? Donc j'espère que tu n'as jamais raté un épisode et que tu connais toutes les astuces utiles à la survie dans les îles !

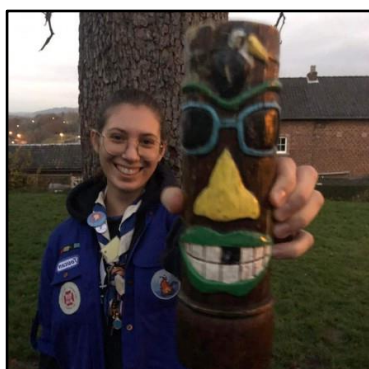
Au programme : épreuves, cuisine, constructions, trahisons et on l'espère, du soleil et plein d'autres surprises...

Pour t'accompagner pendant ce camp et t'aider lors des épreuves, tu auras la chance et le privilège d'être encadré par ce qui se fait de mieux à la 2BM, j'ai nommé, le staff éclaireur !



On commence très fort avec notre incroyable chef responsable, **Buffle** ! Avec ces qualités de meneur né, on peut s'attendre à un camp nickel et avec des épreuves qui vont vous faire des mollets, c'est moi qui vous le dit...

Avec lui, on trouvera sans surprise **Hémione** ! Expert physique, avec lui, c'est sûr, vous allez tous revenir du coup avec des compétences impressionnantes au Volley, Foot et bien sûr le sport phare des scouts : le Football d'Abraham !



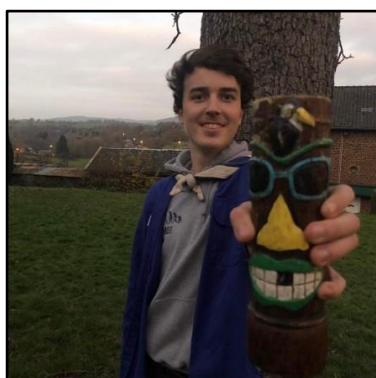
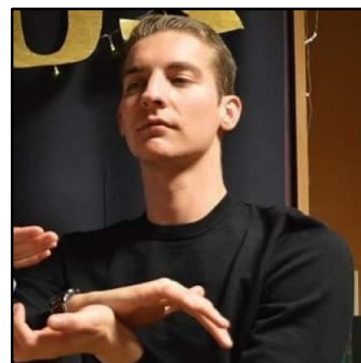
Pour une petite touche féminine : **Toucan** ! Mais attention, on la connaît intransigente ! Avec elle, pas question de s'ennuyer, un bon camp est un camp pendant lequel on fait tellement d'activités incroyables, pendant la journée, qu'on attend le soir avec impatience pour pouvoir aller se reposer et recommencer de plus belle le lendemain (aux aurores évidemment)

Vous l'attendiez tous : Iguane ! Connu pour être le petit rigolo de la bande, avec lui on est assuré de passer le camp à rigoler ! Alors prépare tes meilleures blagues, il faudra être à la hauteur



Vous en rêviez : Gibbon ! Spécialiste en construction, vous avez intérêt à bâtir un pilotis et une table à feu solides sinon ça va barder ! Avec lui interdiction de faire une construction de moins de 2m de haut ou faire des trépieds, on n'est pas aux guides ici...

On ne peut pas passer un camp de folie sans lui : Maxime ! Anciennement connu comme LE cuistot officiel de la 2BM, il faudra assurer niveau cuisine ! Alors on se prépare correctement et on trouve des recettes délicieuses pour le concours cuisine et on apprend à cuisiner sur un feu de bois !



Le meilleur pour la fin : Beira ! Parfois discret, on le connaît assidu et efficace ! Membre essentiel du staff, on sait qu'avec lui, l'organisation de camp sera précise et rigoureuse.

# LES PATROUILLES

Comme dit durant l'année, les patrouilles ne changeront pas pour le camp. Chaque patrouille va se voir attribuer une couleur, que vous découvrirez une fois sur place. Quelle patrouille sera les « Tokalo » (vert), qui sera les « Ceva » (bleu) ou encore les « Vuro » (jaune) et le dernier nom de tribu, le meilleur, sera les « Sayake » (rouge). Le suspens reste entier jusqu'à la cérémonie des foulards qui se déroulera au début du camp !!

Vous trouverez ci-dessous les patrouilles pour le camp 2022 :

<b>Équipe 1</b>	<b>Équipe 2</b>
Barzoï (CP)	Rex (CP)
Alaskan (SP)	Guillaume (SP)
Benjamin	Lionel
Yanis	William
Téo	Logan
Louis D.	Samuel H.
Gabriel M.	Antonin M.
Raphaël D.	Diego D.
Noah B.	Adrien J.
Maël R.	
<b>Équipe 3</b>	<b>Équipe 4</b>
Galloway (CP)	Acanthiza (CP)
Tamarin (SP)	Adélie (SP)
Esteban (SP)	Samuel
Maxime P.	Jules D.
Loïc S.	Charlie F.
Thomas H.	Mathias C.
Bruno L.	Nassim J.
Arthur T.	Nathan D.
Elliot	Roméo S.
Aurélien S.	Louis De.



# LE MATÉRIEL

De nombreux outils sont utilisés pendant le camp : scies, masses, lames, etc. D'année en année, ce matériel s'use ou disparaît. Si vous avez des outils tels que des bûches, pelles, maillets, **scies ou autres haches** qui n'ont plus d'utilité chez vous, ils seraient les bienvenus. Nous demandons juste aux CPs de venir récupérer les **malles cuisines le 25 JUIN DE 18 à 19h aux locaux** (si jamais vous avez un souci pour la réception, on peut toujours s'arranger. Le but est d'en faire l'état des lieux et d'y rajouter en patrouille (ou seul) ce qui vous paraîtrait intéressant.

# LES INFRASTRUCTURES

Les constructions sont une partie très importante du camp. Elles vous permettront de vivre le plus confortablement possible durant les 14 jours que tu vas passer « AU MILIEU DES BOIS ». Il va donc falloir construire solide. Comme chaque année, les chefs évalueront vos constructions, sur base de critères pratiques et esthétiques.



À vous donc de faire preuve d'ingéniosité et d'originalité en construisant table, table à feu, pilotis, étagères, bancs, lits, vaisselier, porte-chaussures, séchoir ... (n'oubliez pas vos projets qui devront être mis en place au camp). Bref des idées qui ne nous ont même pas effleurées en 14 ans de scoutisme. La technique de construction du scout par excellence, le brelage sert à fixer ensemble deux perches à l'aide d'une simple corde et

d'un peu de savoir-faire. Si d'aventure tu n'étais pas encore en mesure d'y arriver seul, ne t'inquiète pas, tu auras largement de quoi peaufiner ta technique lors des journées de construction.

## LES JEUX

De nombreux jeux sont organisés pendant le camp : des grands, des petits, des physiques, des moins physique, dans l'eau, dans les bois, dans la prairie, dans le village, de jour, de nuit, de foot, de camp, de piste, de volley, de baseball, de cartes, etc. (je continue ou vous avez saisi l'idée ?)



## LE HIKE

Le hike de marche n'est pas si lointain dans nos têtes... Après des résultats incroyables lors de celui-ci, nous avons hâte de voir la distance que arriverez à parcourir lors du camp ! Au programme un hike plus long (3 jours au lieu de 2) et un parcours certifié 5 étoiles sur le site Via Michelin ! Pour rappel, la patrouille gagnante du classement des patrouilles durant l'année pourra s'attendre quelques surprises... Pour les autres, pas de problème, le hike est très souvent l'une des activités les plus appréciée du camp.



## LE CONCOURS CUISINE

Cette année, on revient aux bases. **Effectivement vous devrez préparer vos recettes avant le camp cette fois. Venez avec le jour du camp et entraînez-vous à la maison** pour avoir plus de chance de séduire les chefs le jour J.

Pensez bien à les adapter aux matériels et structures que vous aurez à disposition. Vous devrez aussi faire vos courses vous-même avec un budget imposé qui pourra varier en fonction des bonus ou malus que vous obtiendrez. Donc un bon conseil : « soyez prêt à tout et À VOS FOURNEAUX !!! »



## LES TOTÉMISATIONS

Quand les éclaireurs totémisés en parlent, ils prennent des airs de conspirateurs, se plaisent parfois à effrayer les futurs totémisés en exagérant les aspects de cette activité et en la décrivant comme une épreuve insurmontable. Il s'agit en fait d'une cérémonie scout personnalisée destinée à marquer l'appartenance concrète à la troupe et pour ce faire, le scout reçoit un totem. Il n'y a aucune épreuve dégradante ou déshonorante visant à diminuer, ou pire, à humilier. Rien de tout ça dans la troupe !

## LES VEILLÉES



Ambiance ! Chauffez l'audience ! Olé ! Rendez-vous autour du feu pour des veillées chants, jeux, shows en tous genres qui seront proposés. Nous comptons bien sur votre participation et votre enthousiasme ! Chaque patrouille devra probablement animer deux veillées. Il serait judicieux d'y réfléchir avant le camp.

N'ayez pas peur d'innover ! SOYEZ CRÉATIFS, inspirez-vous, par exemple, d'émissions TV telles que « Les douze coups de midi », « Burger Quizz », « Qui veut prendre sa place », « Septante et un », « The Voice », « N'oubliez pas les paroles », « Vendredi tout est permis » !



NB : il existe de nombreuses sortes de veillées : contes, grands jeux, à thème, nature (mobile), spectacle, casino, policière, débat, improvisation,... Tu peux également prendre ton instrument de musique pour accompagner les nombreux chants autour du feu. (Afin d'éviter la casse, ton instrument pourra être mis à l'abri dans l'intendance).

## CÔTÉ CUISINE

Il est très important de bien se nourrir pendant un camp pour être au meilleur de sa forme. Nous nous chargeons de vous fournir des menus équilibrés, à toi de les cuisiner correctement !

Pour y arriver, prend bien connaissance des conseils suivants :

- Effectue la charge bois ;
- Commence toujours par faire chauffer l'eau pour les pommes de terre, les pâtes, le riz, la soupe et la vaisselle ;
- Ensuite, nettoie les pommes de terre, les légumes, etc. ;
- Alors seulement, prépare la viande (piquer les saucisses, couper le lard, épicer le hachis) ;
- Finalement, prépare la sauce qui accompagnera le repas.

## LE BARDAFF

- Ta chemise scoute et ton foulard ;
- Matelas pneumatique (**pas de lit de camp**, pilotis oblige !) ;
- Sac de couchage + couverture ;
- Pyjamas et doudou pour les âmes sensibles ;
- Slips, caleçons, shorty, culottes, strings... selon tes goûts ;
- Pulls chauds, t-shirts, pantalons, shorts, chaussettes ;
- Trousse de toilette avec le nécessaire et essuies (**savon bio** pour éviter de polluer le sol et la rivière !) ;
- Bottines de marche, baskets, chaussures d'eau ;
- Crème solaire et après solaire, casquette ou chapeau ;
- Veste ou k-way ;
- Sac à linge sale ;
- Gamelle, couverts, gobelet ;
- Anti-moustique ;
- Lampe de poche + piles (neuves) ;
- Opinel ou canif de base ;
- Une boussole par patrouille ;
- Bonbons (les dons au staff sont évidemment bienvenus et conseillés) ;



- Maillot et bonnet ;
- Brassard fluorescent ;
- Gourde ;
- Papier et crayon ;
- Enveloppes timbrées pour écrire à ta famille et aux amis ;
- N'hésite pas à prendre un trône pour y siéger durant les veillées ;
- Gants de travail ;
- Appareils photo jetable et ton sourire de poseur (ON SAIT JAMAIS) ;
- Médicaments personnels (à donner au staff si nécessaire) ;
- Carte d'identité, fiche médicale et autorisation parentale (tout est disponible sur le site dans l'onglet : « camp 2022 »
- Paquets de mouchoirs ;
- **Un essuie de vaisselle**
- Tu dois rajouter un déguisement dans le thème. À toi de préparer ton meilleur déguisement de survivant des îles !
- Ton sac de hike.

Comme chaque année, l'usage de ton GSM sera limité : seuls les CPs pourront apporter leur téléphone. Le staff décline toute responsabilité en cas de perte, de vol ou casse d'objets électroniques amenés au camp (MP3, Talkie Walkie,...). Nous n'interdisons pas leur présence, cependant une utilisation modérée et **UNIQUEMENT** au moment des « temps-libres » sera tolérée. Ceci dans le but de garder une dynamique de groupe lors des activités. Le staff se réserve le droit de confisquer ces appareils en cas d'usage intempestif. Nous insistons sur le fait que ces objets sont admis, mais nullement indispensables au bon déroulement du camp.

Le camp étant une formule « all inclusive », vous n'avez donc pas besoin d'argent de poche. Le staff décline toute responsabilité en cas de vol ou de perte de l'argent emporté. Les boissons alcoolisées, les cigarettes et les substances psychotropes sont formellement prohibées. Le staff se réserve le droit de confisquer ces produits et de sanctionner son propriétaire. Nous espérons que ces 3 points sont **BIEN CLAIRS** dans l'esprit de tous.

# LES INFOS PRATIQUES

## Départ

Pour les aînés : rendez-vous le 2 juillet 2021 à 12h30 dans la prairie, munis d'un pique nique pour le repas de midi.

Pour les autres : rendez-vous le 3 juillet à 12h30 à la prairie.

## Retour

Le rendez-vous de fin de camp est fixé le 15 juillet 2021 à midi. Cette année, nous pouvons enfin faire le grand barbecue de fin de camp donc prenez vos meilleures saucisses, les sauces les plus surprenantes et le pain pour mettre tout ça. Nous nous occuperons du barbecue pour faire rôtir tout ça. Les autres viandes ainsi que les salades, semoules, apéritifs sont bien sûr les bienvenues pour finir en beauté ce camp.

## L'adresse

On le sait tous, une petite lettre de papa/maman ou autre colis remplis de friandises à mi-camp fait toujours un plaisir fou lorsqu'on est en camp.

NOM DU SCOUT (2BM VISE)

Route de la chapelle, 16

4845 SART LEZ SPA

## La prairie

Elle est belle ! Elle est grande ! Elle est verte ! Vous allez adorer !!!

Pour l'admirer avec une vue aérienne de notre partenaire officiel pour ce camp, google maps, on se donne rendez-vous à la page suivante 😊



## PRIX DU CAMP

Cette année le prix du camp s'élève à 175 € pour les aînés et 165 € pour les autres. Cette somme est à verser le plus rapidement possible (date limite : 25 juin 2022) sur le compte :

**BE73 0689 3073 7760**

Avec comme communication ECLAIREUR 2BM NOM PRENOM. Si vous avez un souci pour remettre cette somme, il est toujours possible de s'arranger, des solutions existent, n'hésitez pas à nous en faire part.

N'oubliez pas que certaines mutuelles remboursent une partie du prix du camp. N'hésitez pas à contacter la vôtre.

Nous vous demandons aussi de veiller à bien nous donner la carte d'identité de l'éclaireur et à bien remplir les papiers pour le camp qui sont en pièces jointes. Tous scouts qui n'auraient pas ces papiers se verraient refuser l'entrée au camp. Ils sont OBLIGATOIRES !

Si vous avez la moindre question, n'hésitez pas !!

On se réjouit déjà de vous avoir avec nous durant ce camp qui sera SUPER !!